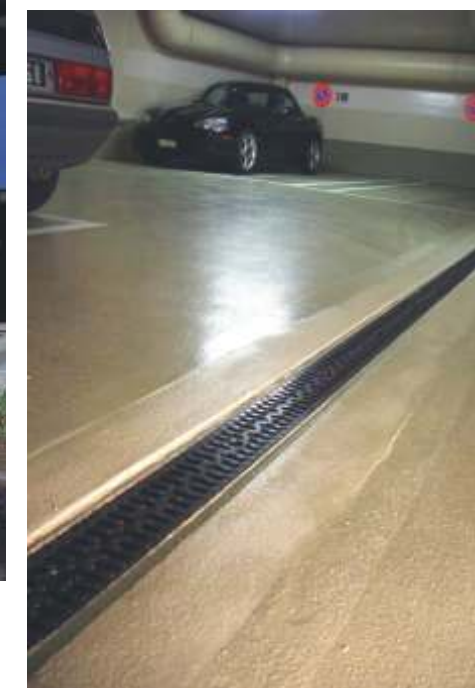


Parkhaus- und Spezialbeläge: Neuerstellung und Unterhalt

RESA



RESA-COAT^{RESA}

dauerhaft, wirtschaftlich, gut

Parkflächen und ähnlich genutzte, befahrene Flächen sind hohen Belastungen ausgesetzt. Neben mechanischen Beanspruchungen kommt es zu chemischen Angriffen durch Treibstoffe, Fette, Öle, Kühlflüssigkeiten und andere Medien.

Die Tragkonstruktion muss vor Feuchtigkeit und im Winter zusätzlich vor Chloriden aus Streusalzeinsätzen geschützt werden. Anderenfalls kommt es zu Schäden an der Stahlbetonkonstruktion. Die daraus resultierenden Sanierungen führen zu massiven Kosten. Bei frei bewitterten Flächen sind zudem infolge Temperaturwechsel- und UV-Belastung noch wesentlich gravierendere negative Effekte zu erwarten.

Die Reparatur- und Sanierungstechnik AG bietet sowohl bei der vollflächigen Beschichtung von Beton- und Gussasphaltflächen, als auch bei der nachträglichen Abdichtung von Problembereichen und Anschlüssen perfekte, wirtschaftliche und dauerhafte Lösungen.

Denn eines ist gewiss: Vorbeugen ist günstiger und gezielter Unterhalt senkt Kosten.

Anwendungen:

Vollflächige Beschichtung von Beton- und Gussasphaltflächen mit mechanisch, chemisch und thermisch hoch belastbaren, rissüberbrückenden Flüssigkunststoffen.

Dauerhafte Abdichtung von Bewegungsfugen, Boden-Wand-Fugen, bestehenden oder nachträglich versetzten Rinnen, Durchdringungen etc. mit kunststoffverträglichen Bitumenmaterialien.

Technik:

- Spezialgrundierungen auf Epoxidharzbasis
- Modifizierte Epoxidharz-Polyurethan-Kombinationen
- Rissüberbrückende Polyurethane
- Hochbeständige EP- und PUR-Versiegelungen
- Polymermodifizierte Spezialbitumen

Verarbeitung:

Unsere langjährige Erfahrung bei der Lösung bau- und applikationstechnischer Probleme, eine intensive Zusammenarbeit mit Lieferanten und Prüfanstalten sowie die permanente Schulung unserer Mitarbeiter stellen eine dauerhafte Ausführung sicher.

Vorteile:

- elastisch und rissüberbrückend
- flüssigkeitsdicht
- ausgezeichnete Haftung
- fugenlos verarbeitbar
- thermisch, chemisch und mechanisch hoch belastbar
- rutschfest, pflegeleicht und farbig
- kurze Einbauzeiten

Die Schweizerische Vereinigung für Qualitäts- und Management-Systeme hat allen RSAG-Unternehmen bescheinigt, dass sie über zuverlässige Management-Systeme verfügen, welche den Anforderungen der internationalen Norm für Qualitäts-Management und Qualitätssicherung (ISO 9001) entsprechen.

Nachträgliche Abdichtung einer Ablaufrinne bei einem EP-Belag.



Abdichtung der Bewegungsfugen mit THORMA-FLEX.



Beschichtung mit EP-Belag.



Nahtlose Dilatation im Parkdeck.

